

# CORAZÓN

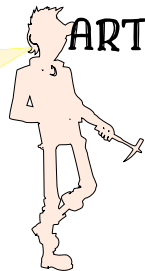
## CORAZÓN por FUERA

José Manuel Huertas Suárez



EL CORAZÓN ES UN ÓRGANO MUSCULAR HUECO QUE ACTÚA COMO BOMBA, IMPULSANDO LA SANGRE A TRAVÉS DE LOS VASOS SANGUÍNEOS PARA QUE LLEGUE A TODOS LOS TEJIDOS DEL CUERPO.

**ARTERIA PULMONAR DERECHA**  
(va al pulmón derecho)



**VENA CAVA SUPERIOR**  
(viene de la parte alta del cuerpo)

**ARTERIA AORTA**  
(va a todo el cuerpo)

**ARTERIA PULMONAR IZQUIERDA**  
(va al pulmón izquierdo)

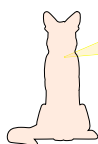
**VENAS PULMONARES IZQUIERDAS**  
(vienen del pulmón izquierdo)

**VENAS PULMONARES DERECHAS**  
(vienen del pulmón derecho)

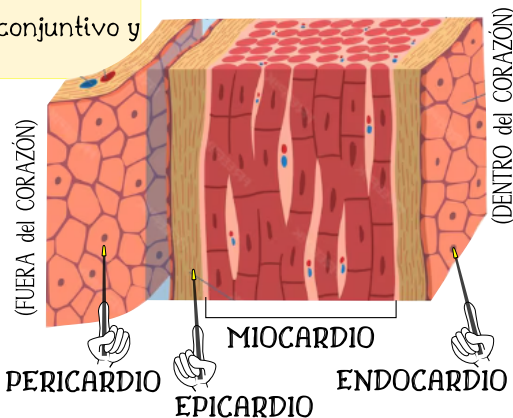
**VENAS y ARTERIAS CORONARIAS**  
(alimentan al corazón)

### 1. ESTRUCTURA del CORAZÓN:

- **PERICARDIO** (tejido conjuntivo y epitelial),
- **EPICARDIO** (tejido sanguíneo, nervioso y adiposo),
- **MIOCARDIO** (tejido muscular cardíaco) y
- **ENDOCARDIO** (tejido conjuntivo y epitelial).



2. EL LATIDO SE PRODUCE GRACIAS A UN SISTEMA ELÉCTRICO PROPIO QUE GENERA Y CONDUCE IMPULSOS, COORDINANDO LA CONTRACCIÓN DE AURÍCULAS Y VENTRÍCULOS (SÍSTOLE) Y SU RELAJACIÓN (DIÁSTOLE).

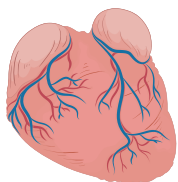


**VENA CAVA INFERIOR**  
(vienen de LA PARTE BAJA DEL CUERPO)

**ARTERIA AORTA**  
(va todo el cuerpo)

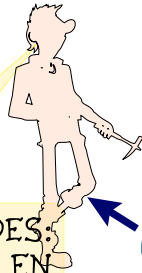
**GRASA EPICÁRDICA**  
(tejido adiposo)

3. SE NUTRE A TRAVÉS DE LAS ARTERIAS Y VENAS CORONARIAS, QUE SALEN DE LA AORTA Y LLEVAN SANGRE AL PROPIO MÚSCULO CARDIACO.



# CORAZÓN por DENTRO

José Manuel Huertas Suárez

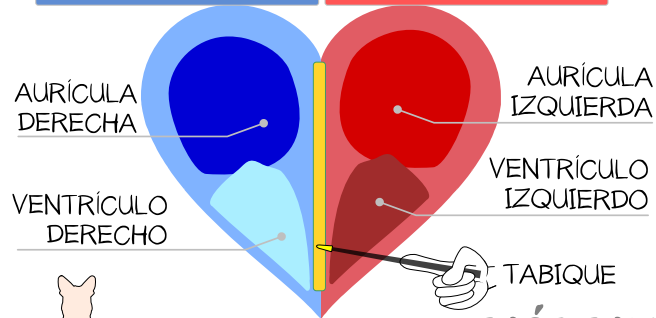


EL CORAZÓN ES UN ÓRGANO MUSCULAR HUECO DIVIDIDO EN DOS MITADES POR UNA PARED INTERNA

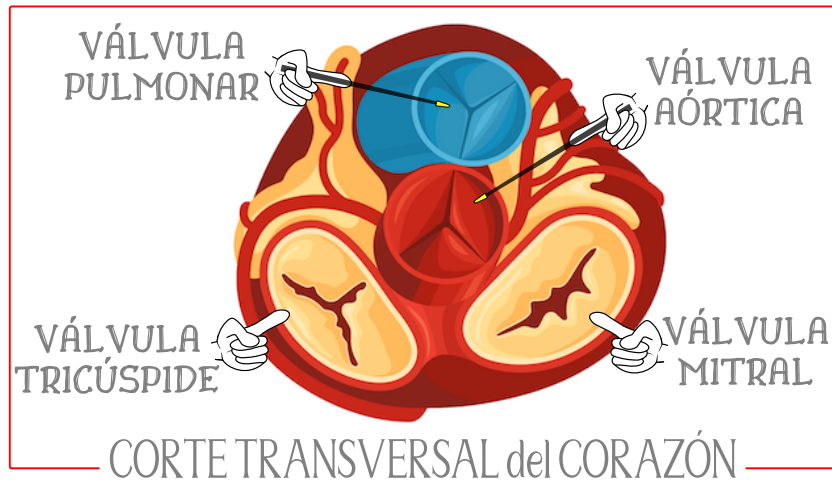
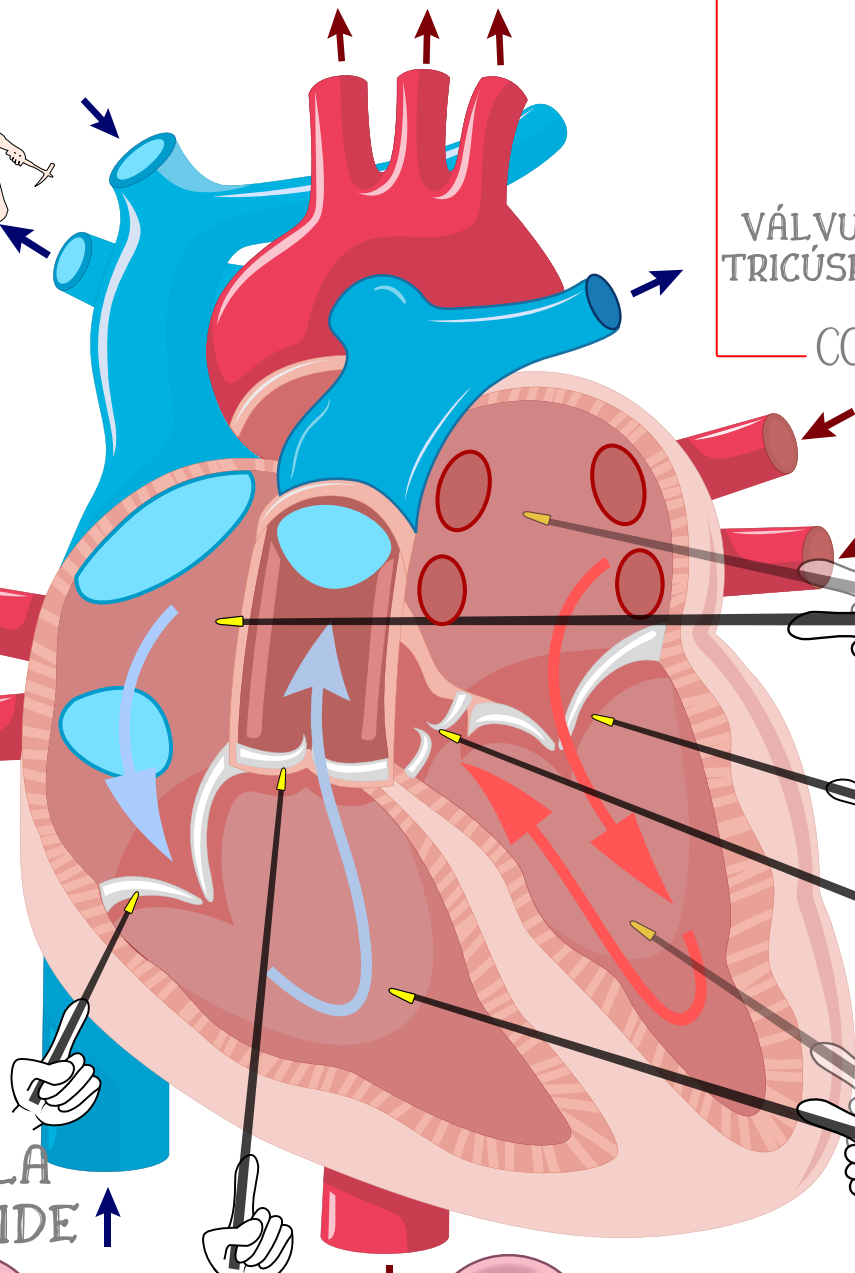
- **LADO DERECHO** TIENE DOS CAVIDADES:
  - LA **AURÍCULA DERECHA**, SITUADA EN LA PARTE SUPERIOR y TIENE DOS ENTRADAS,
  - EL **VENTRÍCULO DERECHO**, EN LA PARTE INFERIOR Y TIENEN UNA SALIDA.

- **LADO IZQUIERDO** TIENE DOS CAVIDADES:
  - LA **AURÍCULA IZQUIERDA**, SITUADA EN LA PARTE SUPERIOR y TIENE CUATRO ENTRADAS,
  - EL **VENTRÍCULO IZQUIERDO**, EN LA PARTE INFERIOR Y TIENEN UNA SALIDA.

LADO DERECHO    LADO IZQUIERDO



EL CORAZÓN TIENE CUATRO CAVIDADES QUE TRABAJAN DE FORMA COORDINADA PARA BOMBEAR LA SANGRE.



CORTE TRANSVERSAL del CORAZÓN

**AURÍCULA**  
(cavidad muscular superior de paredes finas que recibe la sangre)

**VÁLVULA MITRAL**

**VÁLVULA AÓRTICA**

**VENTRÍCULO**  
(cavidad muscular inferior de paredes gruesas que bombea sangre fuera del corazón)

**VÁLVULA TRICÚSPIDE**

**VÁLVULA PULMONAR**

