

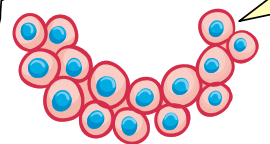
TEJIDO

EL **TEJIDO** ES EL CONJUNTO DE CÉLULAS RODEADAS QUE:

- (1) SE PARECEN ENTRE SÍ (misma forma y orgánulos especializados)
- (2) REALIZAN LA MISMA FUNCIÓN CONCRETA

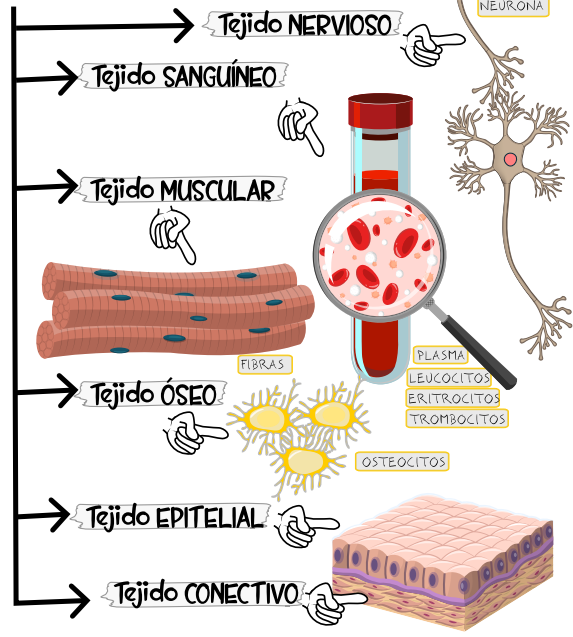
Células madres totipotentes, porque forman TODO (placenta, saco vitelino y todos los tejidos del cuerpo)

Células madres pluripotentes, porque forman casi todos los tejidos del cuerpo



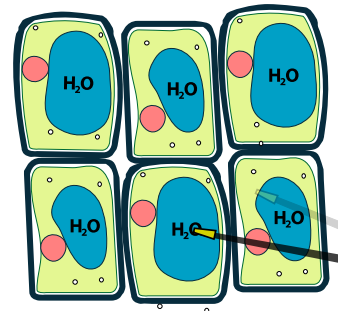
Células madres pluripotentes

PUEDEN TRANSFORMARSE EN ...



EL **TEJIDO VEGETAL** ES EL CONJUNTO DE CÉLULAS **SIN SUSTANCIA INTERCELULAR** QUE:

- (1) SE PARECEN ENTRE SÍ (misma forma y orgánulos especializados)
- (2) REALIZAN LA MISMA FUNCIÓN CONCRETA



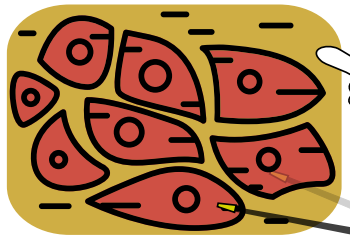
~~Sustancia intercelular (matriz y fibras)~~

Células

Tejido VEGETAL

EL **TEJIDO ANIMAL** ES EL CONJUNTO DE CÉLULAS RODEADAS DE UNA SUSTANCIA INTERCELULAR QUE:

- (1) SE PARECEN ENTRE SÍ (misma forma y orgánulos especializados)
- (2) REALIZAN LA MISMA FUNCIÓN CONCRETA



Sustancia intercelular (matriz y fibras)

Células

Tejido ANIMAL

