

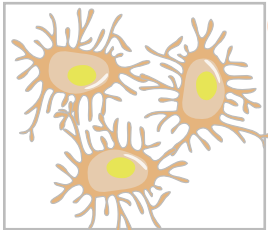
SISTEMA ESQUELÉTICO

EL SISTEMA ESQUELÉTICO ESTÁ FORMADO POR HUESOS, ARTICULACIONES Y LIGAMENTOS. SU FUNCIÓN ES:

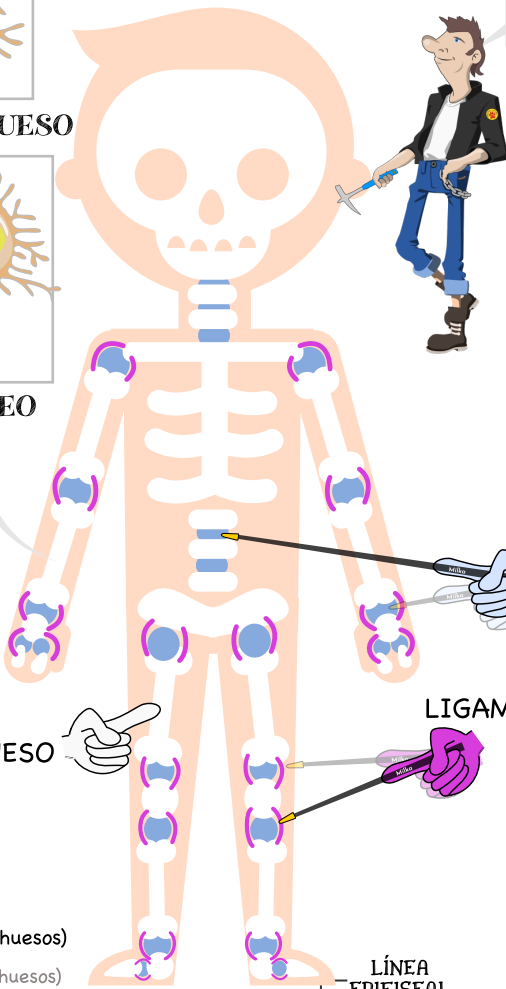
- (1) PERMITE MOVIMIENTO del CUERPO (articulaciones)
- (2) MANTENER LA POSTURA del CUERPO (huesos)
- (3) PROTEGER LOS ÓRGANOS VITALES (huesos)
- (4) ALMACENAR CALCIO, FÓSFORO Y GRASAS (huesos)
- (5) FABRICAR GLÓBULOS ROJOS (médula ósea roja -hueso-)
- (6) ANCLAR los MÚSCULOS (huesos)



CÉLULA del HUESO



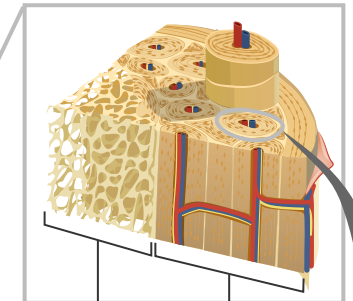
TEJIDO ÓSEO



HUESO

ARTICULACIONES

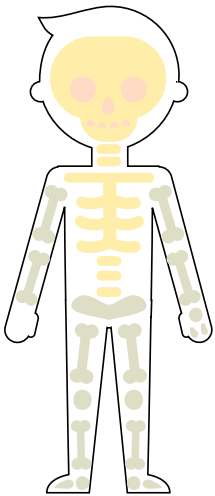
LIGAMENTOS



HUESO ESPONJOSO

HUESO COMPACTO

- ESQUELETO AXIAL (80 huesos)
 - CRÁNEO (22 huesos)
 - VÉRTEBRAS (33 huesos)
 - COSTILLAS (24 huesos)
 - ESTERNÓN (1 hueso)



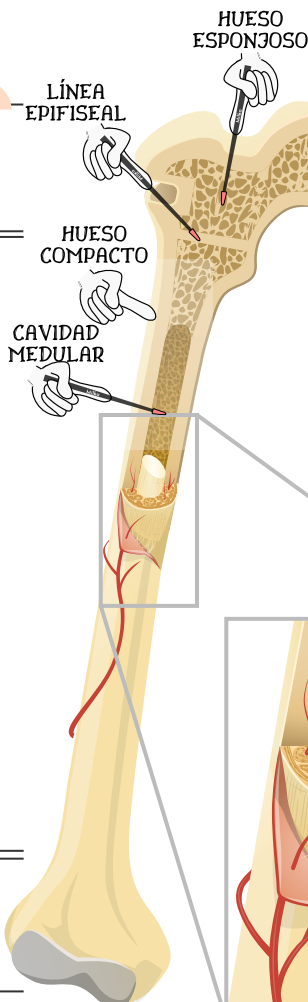
- ESQUELETO APENDICULAR (126 huesos)

- HOMBROS (4 huesos)
- BRAZOS (6 huesos)
- MANOS (56 huesos)
- CADERA (2 huesos)
- PIERNAS (8 huesos)
- PIE (52 huesos)

EPÍFISIS PROXIMAL

DIÁFISIS

EPÍFISIS DISTAL



LÍNEA EPIFISEAL

HUESO ESPONJOSO

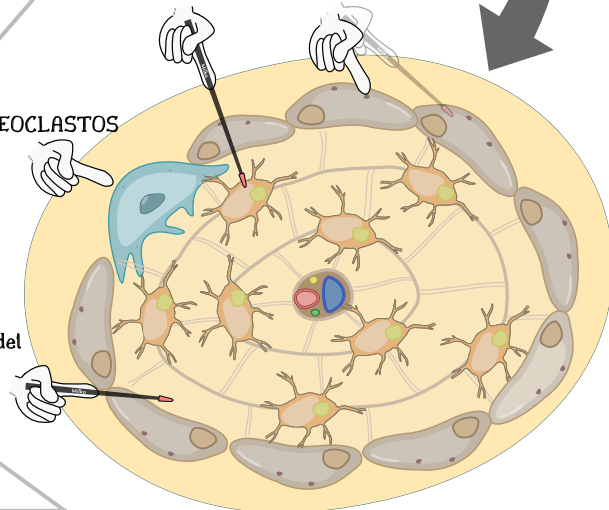
HUESO COMPACTO

CAVIDAD MEDULAR

OSTEOCITOS OSTEOBLASTOS

OSTEOCLASTOS

MATRIZ del HUESO

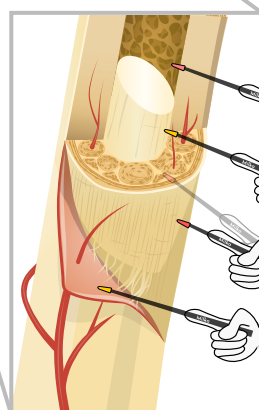


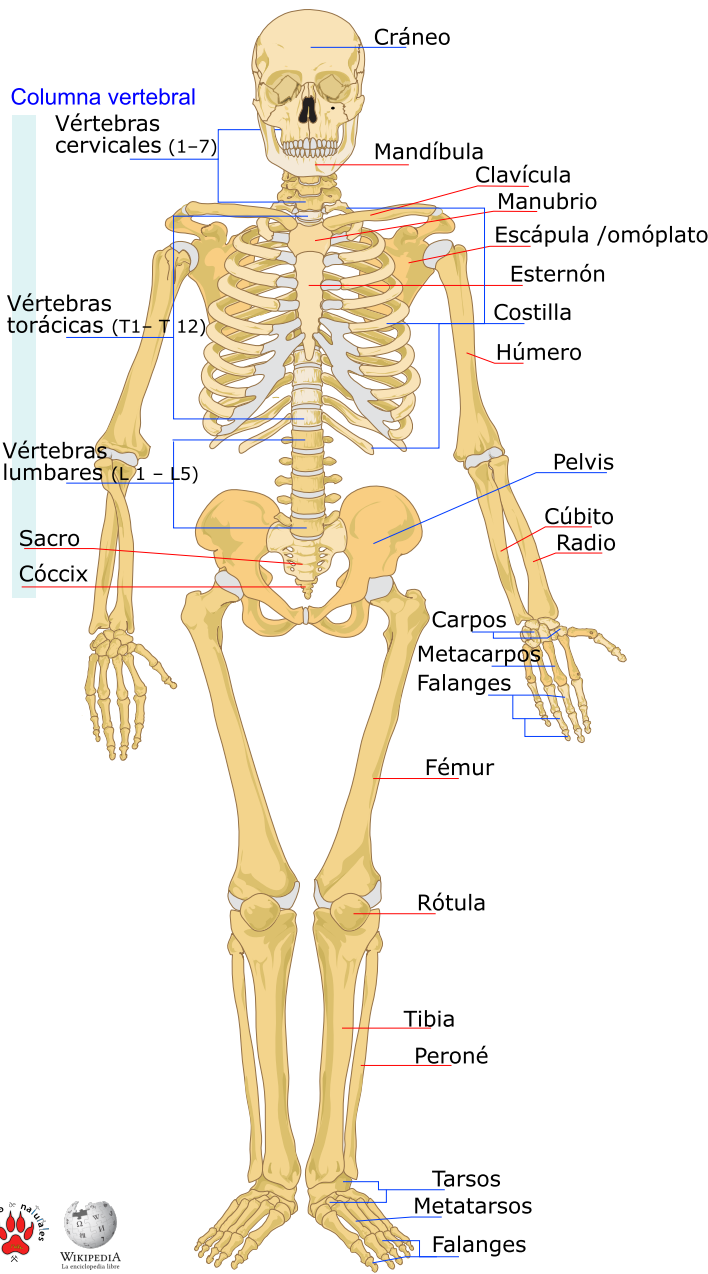
ENDOSTIO

MÉDULA ÓSEA AMARILLA

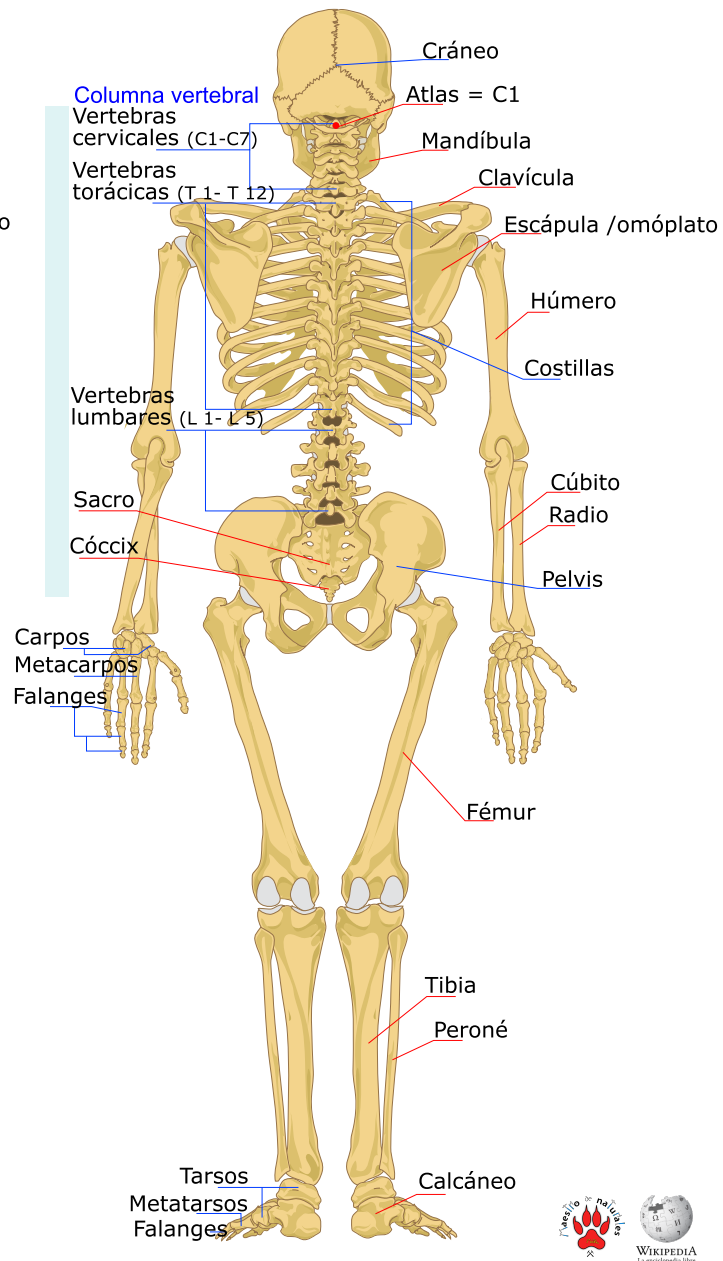
HUESO COMPACTO

PERIOSTEO



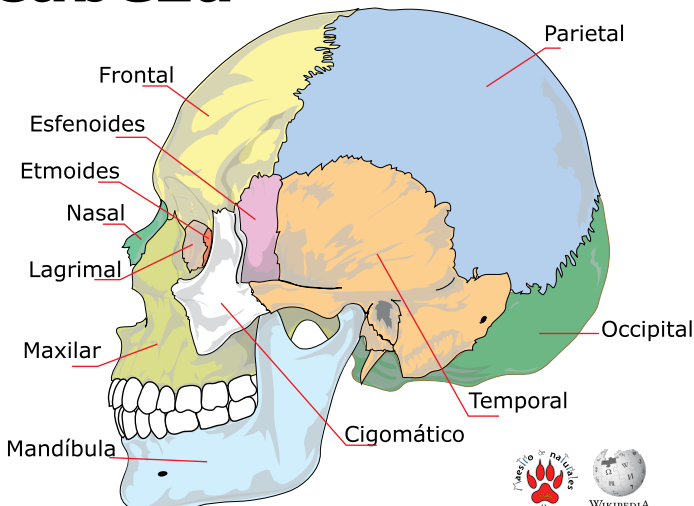


VISTA VENTRAL

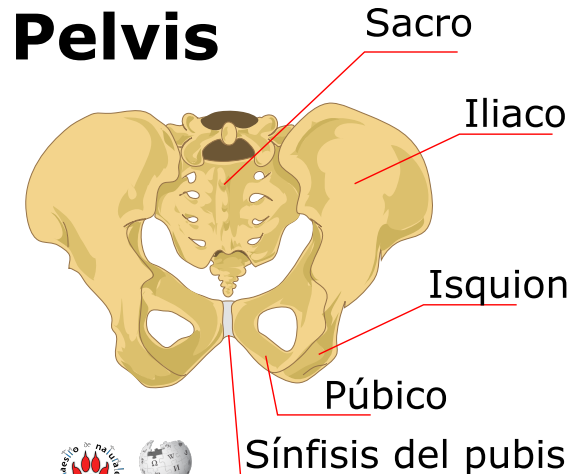


VISTA DORSAL

Huesos de la cabeza



VISTA LATERAL



VISTA VENTRAL



WIKIPEDIA
La enciclopedia libre



WIKIPEDIA
La enciclopedia libre

Nombre: _____

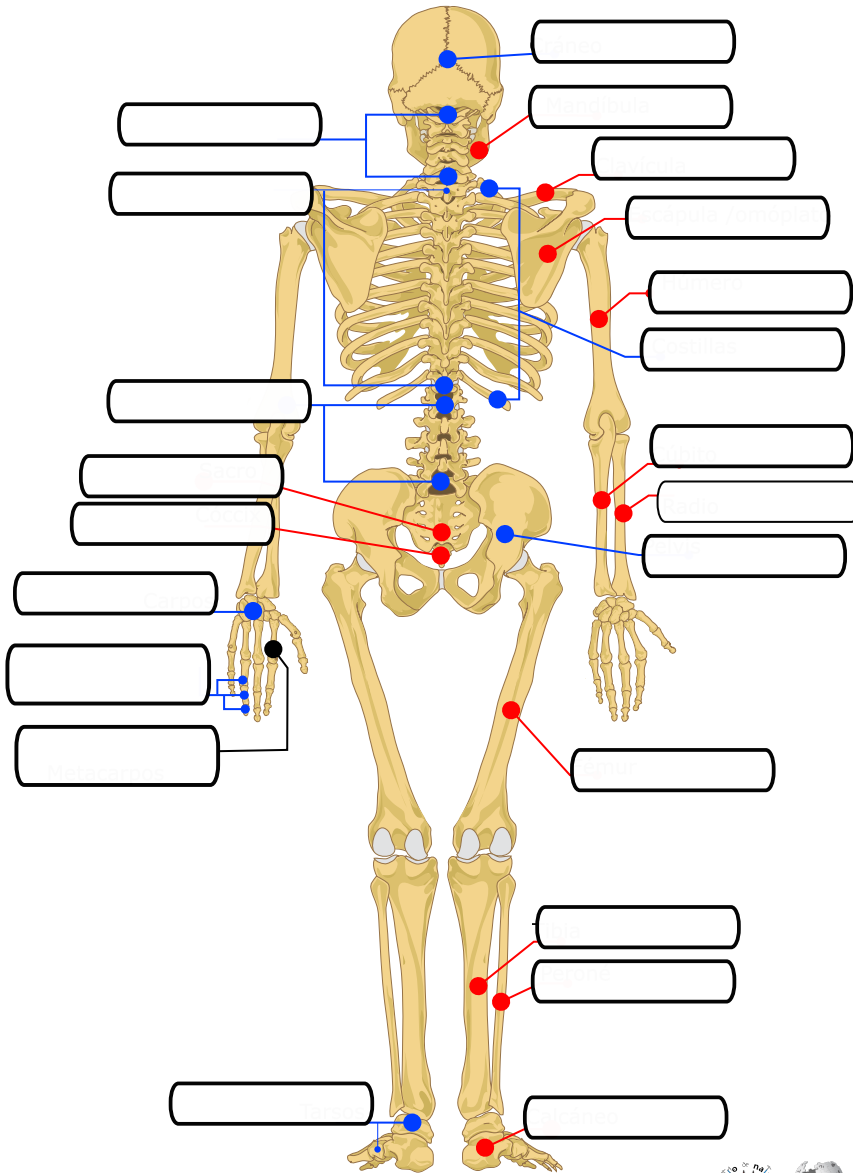
Sistema
esquelético

+

Sistema
muscular

=

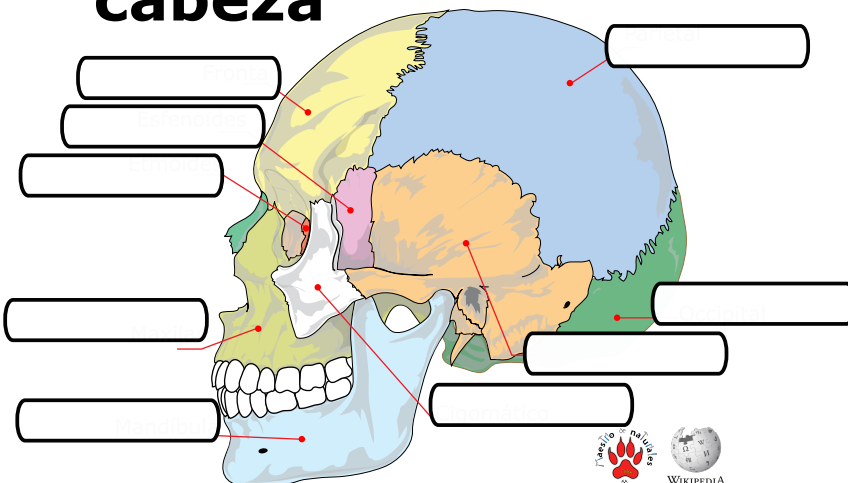
Nota



Aciertos	Nota
35	→ 5
34	→ 4,86
33	→ 4,71
32	→ 4,57
31	→ 4,43
30	→ 4,29
29	→ 4,14
28	→ 4,00
27	→ 3,86
26	→ 3,71
25	→ 3,57
24	→ 3,43
23	→ 3,29
22	→ 3,14
21	→ 3,00
20	→ 2,86
19	→ 2,71
18	→ 2,57
17	→ 2,43
16	→ 2,29
15	→ 2,14
14	→ 2,00
13	→ 1,86
12	→ 1,71
11	→ 1,57
10	→ 1,43
9	→ 1,29
8	→ 1,14
7	→ 1,00
6	→ 0,86
5	→ 0,71
4	→ 0,57
3	→ 0,43
2	→ 0,29
1	→ 0,14
0	→ 0,00

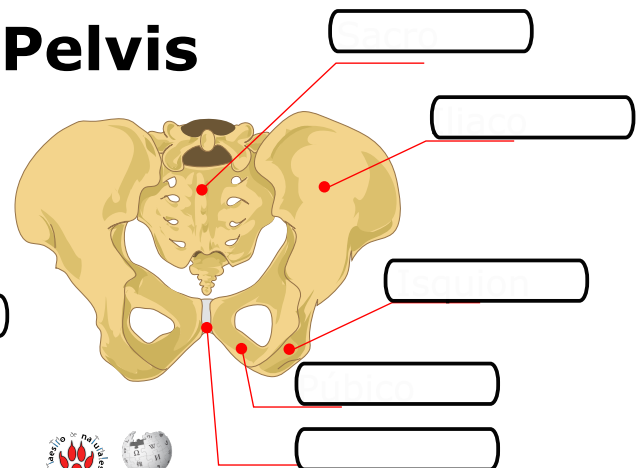
VISTA DORSAL

Huesos de la cabeza



VISTA LATERAL

Pelvis



VISTA VENTRAL

