

ANÉLIDOS

Anélidos

del latín, anillito

del griego, apariencia

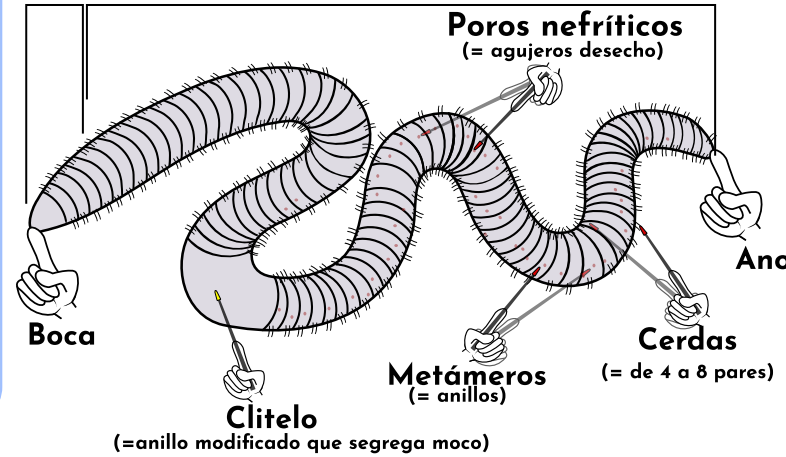
Se refiere a la forma de su cuerpo cilíndrico.

Con forma de anillitos

Los anélidos son animales invertebrados que **viven en ambientes húmedos**, de vida libre o parásitos, **simetría bilateral** y con **órganos**. Su cuerpo es **blando, alargado, cilíndrico, segmentado** y **no tiene apéndices (patas)**.

Cabeza

Cuerpo segmentado



NUTRICIÓN en ANÉLIDOS

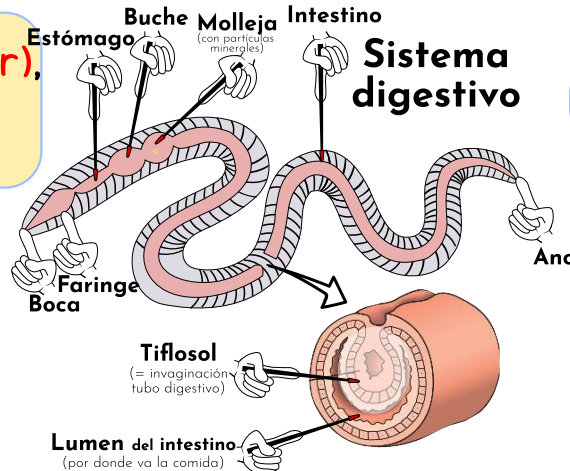
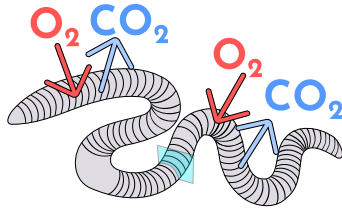
Los anélidos son **heterótrofos carnívoros** (comen carne), **microbívoros** (comen bacterias y hongos), **detritívoros** (comen restos orgánicos descompuesto) o **parásitos** (viven a costa de otro ser vivo -huésped-).

Lombriz de tierra / sanguijuela

Alimentación por digestión interna completa (extracelular), ya que poseen aparato digestivo con boca, faringe, buche, molleja y ano.

Respiración cutánea: el oxígeno entra por la piel y el dióxido de carbono sale por la piel.

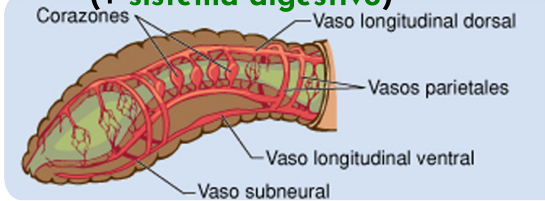
Sistema respiratorio



Los anélidos tienen **1 a 5 corazones** y **cuatro conductos sanguíneos** (dorsal, parietal, ventral y subneural).

Sistema circulatorio

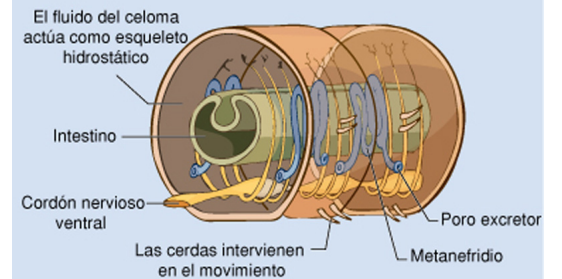
(+ sistema digestivo)



Los **desechos** generados por cada célula son vertidos a **canales excretores**

Sistema excretor

(+ sistema digestivo + sistema nervioso)



RELACIÓN en ANÉLIDOS

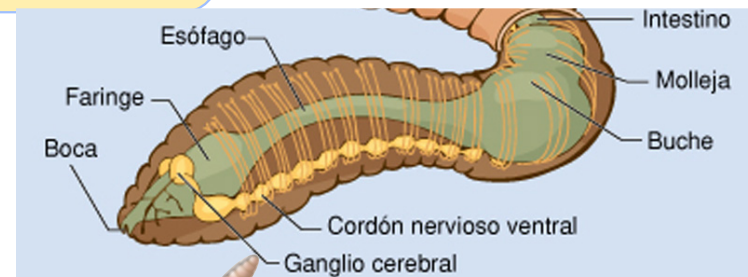
¿Cómo perciben estímulos? Poseen órganos sensoriales

- **Células en la piel** (quimiorreceptores, fotorreceptores, mecanorreceptores).
- **Fosetas sensoriales** con fotorreceptores y quimiorreceptores
- **Ocelos** (manchas oculares simples en la cabeza) en sanguijuelas y gusanos marinos.
- **Quetas** (son cerdas rígidas) que utilizan para anclarse y moverse.



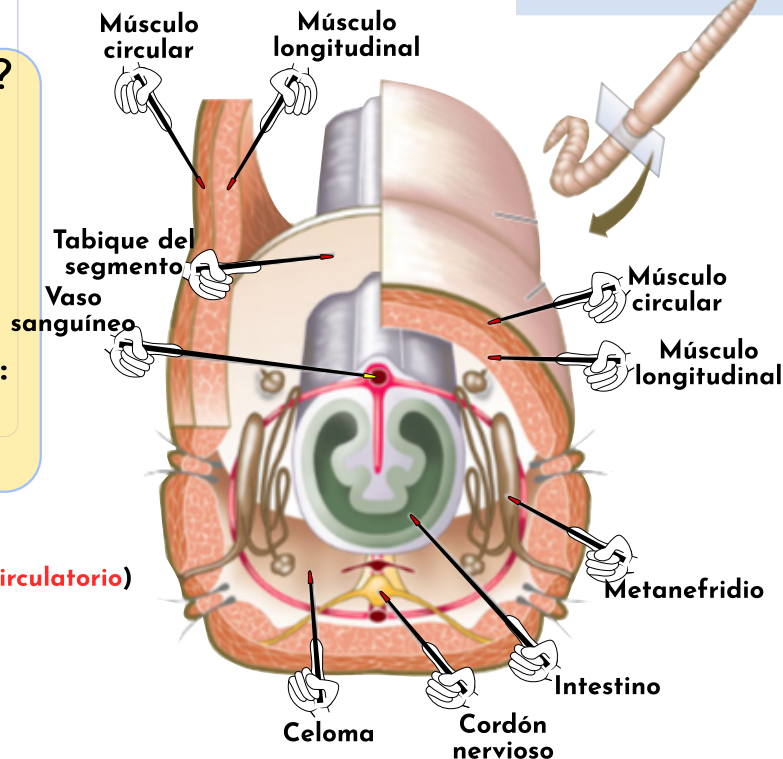
Sistema nervioso (+ sistema digestivo)

¿Cómo procesan estímulos? Poseen un **sistema nervioso en forma de cadena** con un cerebro sencillo de la faringe (collarín) del que salen un cordón nervioso ventral con bultitos (ganglios) que conecta con músculos y órganos.



¿Cómo responde a estímulos?

- **Movimientos corporales**
 - Usan dos tipos de músculos (circulares y longitudinales)
 - Usan quetas (cerditas) para anclarse al suelo
- **Respuestas de taxis** (se acercan o alejan de estímulos: quimiotaxis hacia comida, termotaxis, etc.).



Sistema muscular

(+ sistema digestivo + sistema nervioso + sistema circulatorio)

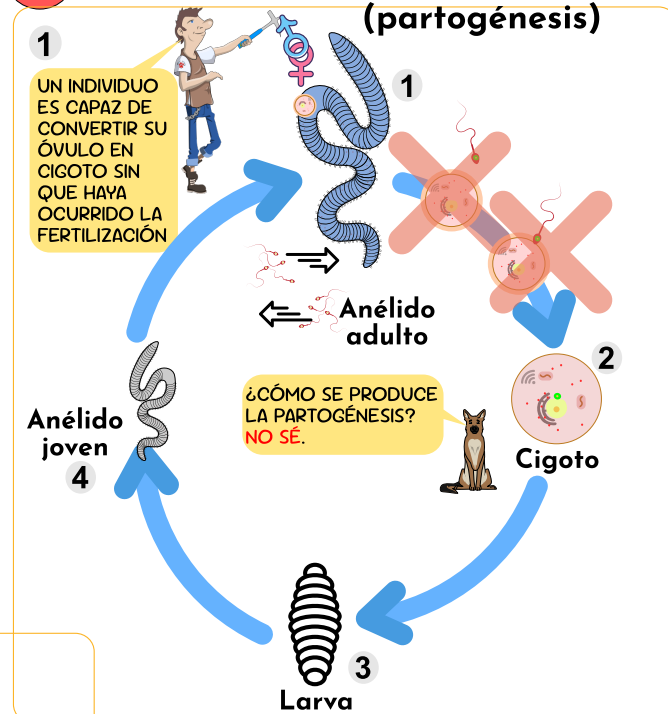
REPRODUCCIÓN en ANÉLIDOS

Los ANÉLIDOS crean individuos nuevos de dos formas:

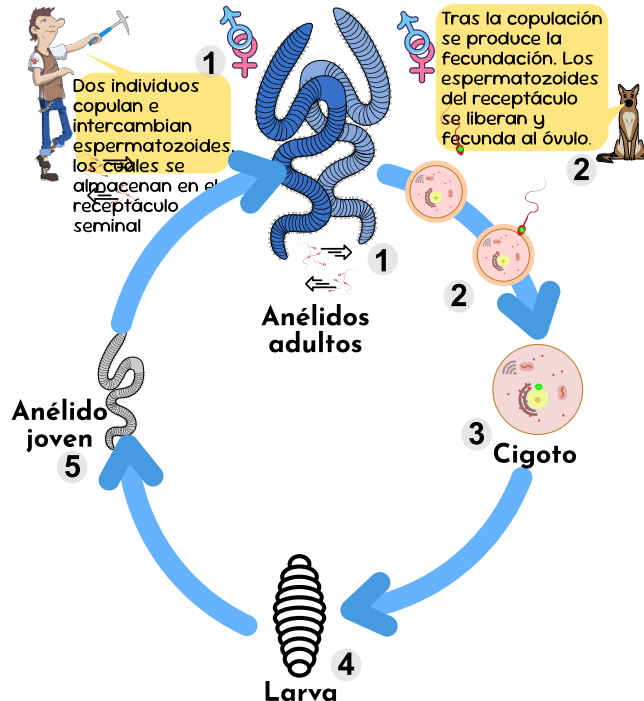
a) Reproducción **a**sexual – sin gametos, un solo individuo:
 · **PARTENOGÉNESIS:** El óvulo se desarrolla sin ser fecundado por un espermatozoide.

b) Reproducción **s**exual – con gametos, dos individuos:
 Anélidos ♂ + Anélidos ♀ → fecundación interna → **cigoto** → huevecillo → **larva** → **nuevo anélido**

A REPRODUCCIÓN ASEXUAL (partogénesis)



B REPRODUCCIÓN SEXUAL (fecundación interna y cruzada)



Sistema reproductor

(+ sistema digestivo + sistema nervioso + sistema circulatorio)

