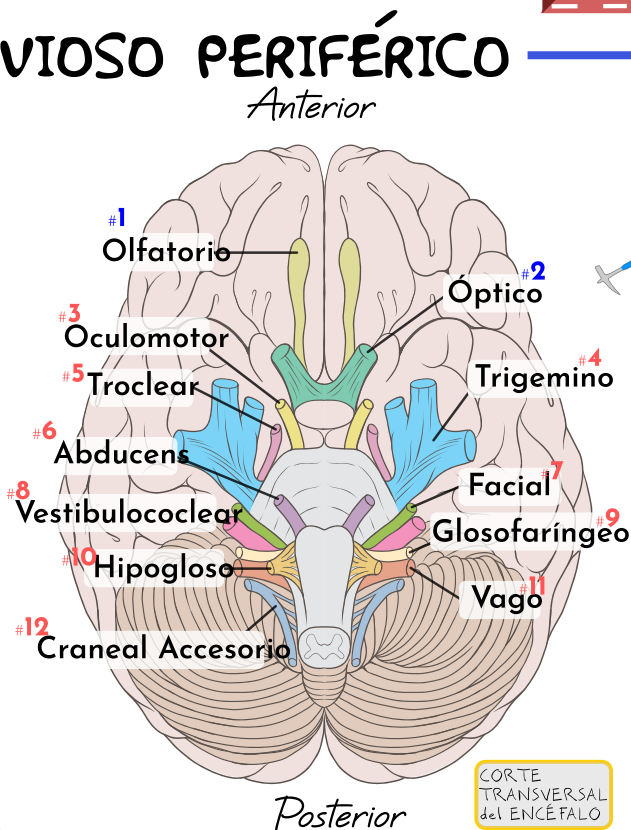
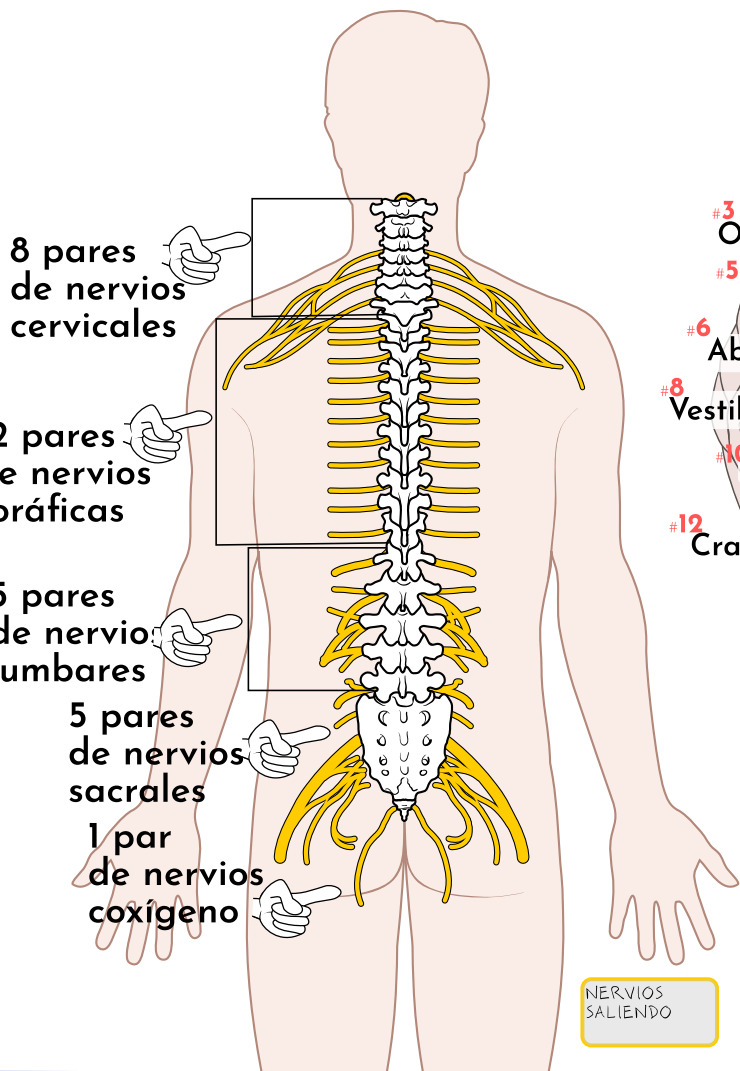


# SISTEMA NERVIOSO PERIFÉRICO

## SISTEMA NERVIOSO PERIFÉRICO



Los números en azul salen del cerebro  
Los números en rojo salen del tallo encefálico

EL **SISTEMA NERVIOSO PERIFÉRICO (SNP)** ESTÁ FORMADO POR LOS NERVIOS (HAZ DE FIBRAS), CUYA FUNCIÓN ES:

(1) TRANSMITIR LA INFORMACIÓN SENSITIVA DESDE LOS RECEPTORES (SENTIDOS) HACIA EL SNC Y

(2) TRANSMITIR ÓRDENES MOTORAS DESDE EL SNC HACIA MÚSCULOS Y ÓRGANOS.



LOS NERVIOS SE CLASIFICAN, SEGÚN DE QUÉ PARTE DEL SNC SALGAN, EN:

↳ **NERVIOS CRANEALES:** SON 12 PARES DE NERVIOS QUE SALEN DEL ENCÉFALO Y CONECTAN CON LA CABEZA Y EL CUELLO.

↳ **NERVIOS ESPINALES:** SON 31 PARES DE NERVIOS QUE SALEN DE LA MÉDULA ESPINAL Y CONECTAN CON EL TRONCO Y LAS EXTREMIDADES.



EL SISTEMA NERVIOSO PERIFÉRICO SE DIVIDE EN DOS SUBSISTEMAS:

↳ **SISTEMA SOMÁTICO (VOLUNTARIO):** SON NERVIOS QUE CONECTAN CON LOS MÚSCULOS ESQUELÉTICOS.

↳ **SISTEMA AUTÓNOMO (INVOLUNTARIO):** SON NERVIOS QUE CONECTAN CON ÓRGANOS INTERNOS, GLÁNDULAS EXOCRINAS Y VASOS SANGUÍNEOS. REGULAN LA DIGESTIÓN, RESPIRACIÓN, SUDORACIÓN, LATIDO CARDIACO, ETC.