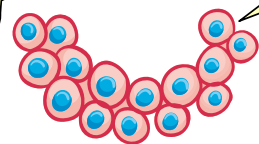


Células madres totipotentes
 porque forman TODO (placenta, saco vitelino y todos los tejidos del cuerpo)

Células madres pluripotentes
 porque forman casi todos los tejidos del cuerpo



TEJIDO

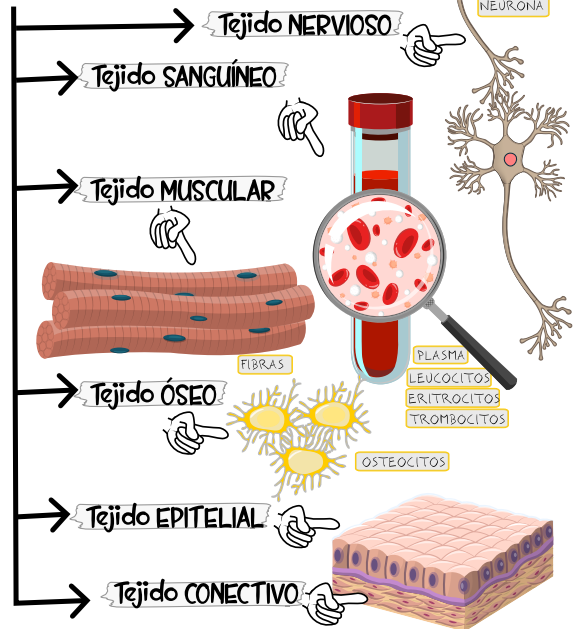
EL **TEJIDO** ES EL CONJUNTO DE CÉLULAS QUE:

- (1) SE PARECEN ENTRE SÍ (misma forma y orgánulos especializados) Y
- (2) REALIZAN LA MISMA FUNCIÓN CONCRETA



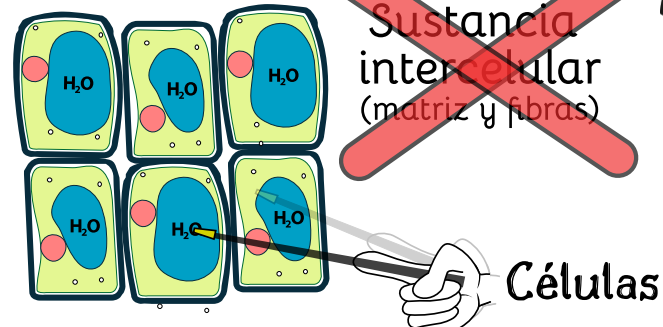
Células madres pluripotentes

PUEDEN TRANSFORMARSE EN ...



EL **TEJIDO VEGETAL** ES EL CONJUNTO DE CÉLULAS SIN SUSTANCIA INTERCELULAR QUE:

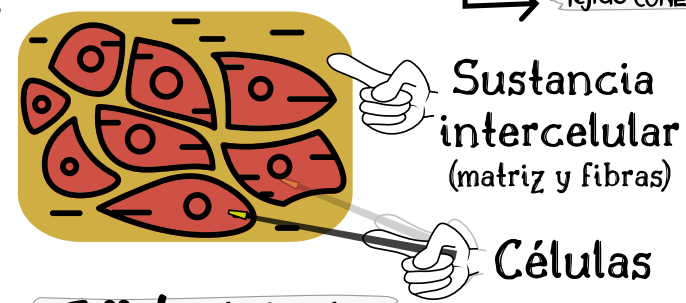
- (1) SE PARECEN ENTRE SÍ (misma forma y orgánulos especializados) Y
- (2) REALIZAN LA MISMA FUNCIÓN CONCRETA



Tejido VEGETAL

EL **TEJIDO ANIMAL** ES EL CONJUNTO DE CÉLULAS RODEADAS DE UNA SUSTANCIA INTERCELULAR QUE:

- (1) SE PARECEN ENTRE SÍ (misma forma y orgánulos especializados) Y
- (2) REALIZAN LA MISMA FUNCIÓN CONCRETA



Tejido ANIMAL

